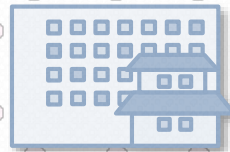
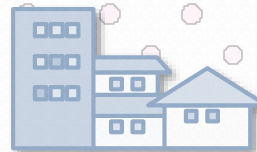
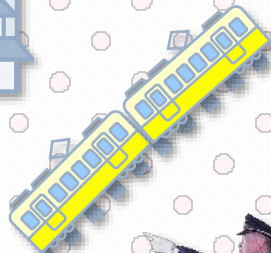
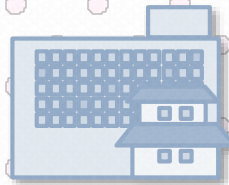
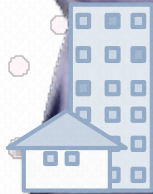


ことでん



わくわく 電車教室

→公共交通を利用した校外・国外学習プラン←





■この取り組みについて

「わくわく電車教室」とは？

弊社では、遠足や校外・園外学習のために、車両工場や駅施設をご案内しています。この取り組みは2011年から始まり、今では年間で約50組の小学校・幼稚園・保育園（保育所）や育児サークルなどのグループ、約2,500～3,000名の方にご参加いただいています。

学習を通じて、働く人々の様子や環境に優しい電車の利用の仕方など、集団でのふさわしい行動について実践しながら学んでいただければと思います。また、マナーや安全運行のために守っていただきたいルール等、教室やご家庭での話題のきっかけになれば幸いに思います。そして、お一人でも多くのかたに電車を身近に感じていただけたらと願っています。



「わくわく電車教室」のこだわり



①年齢に合わせて、分かりやすく！

遊びながら学べます♪

小さいお子さまなのでお話の内容を易しくしてほしい、あるいは、小学校の生活科や社会科の授業として深く聞きたい等、ご要望に合わせた内容にします。何でもご相談ください。年齢に応じて難しい言葉を避けたり、パネルを使ったりなど、分かりやすさにこだわっています！

②実際の物を使ったガチな内容！

ご覧いただける工場や駅施設、運転士・車掌体験や洗車に使う電車など、全て練習用の設備ではなく実際に使っているものばかりです。本物を見たり触ったりしているうちに、その臨場感ですっかり鉄道のとりになってしまうお子さまもたくさん。いつでもガチな内容にこだわっています！

③大人やコアな鉄道ファンも満足！

弊社は、「動く鉄道博物館」と呼び名のあるほど、全国的にも注目を集める車両が多数あります。他社を引退した電車や、大正時代から走っている車両など、珍しいものばかりで、鉄道ファンの方が聖地のように訪れます。大人の方でもご希望に応じて各種体験が可能。コアなファンの方でも、オリジナルのヘッドマークの作成や、好きな車両を貸切で利用したりなど、満足のできる体験にこだわっています！



content

1

乗る



まずは、乗ってみて

電車の魅力を知るには、やはり乗って頂くのが一番です。中には初めてのお子さまもいるかもしれません。いつもと違う景色、電車の揺れなどを体感できると思います。

もともと電車が好きなお子さまも、最初は興味がなかったお子さまも、心が躍ることでしょう。もう少し知りたいと思う「わくわく」感が高まるのが「わくわく電車教室」の真髄です。

とことん乗りたい場合は…

電車は貸切も可能です。遠足などのほか、中で演奏会やお茶会など、使い方も様々です。ヘッドマークを作成すれば、より思い出も深まります。人気はレトロ電車です。また、ラッピング車両も指定でき、オススメです。

※運用・検査等の都合上、お早めにご相談ください。



content

2

知る

電車って？



電車の良い所や理由を簡単にお話させていただきます。また、聞きたいことがあれば、どんなことでもご質問頂ければスタッフがお答えします。

乗り方やきっぷの買い方



窓口や券売機でのきっぷ購入やICカードでのご乗車などを練習します。必要に応じて、路線図や時刻表の見方などもご説明いたします。入学準備として先生方に人気の内容です。

鉄道のお仕事



運転士や車掌、駅の仕事、また、見えないところで支えているスタッフのことなど。小学生以上の方には、働く人のことを学ぶ機会としてお勧めです。

バリアフリー&エコロジー



小学校高学年になると、電車や駅施設のバリアフリーや、環境問題について、一緒に考えることができます。



content

3

見る

仏生山車両所見学

車両工場の中では、実際に作業している様子や道具をご覧いただけます。どの部品も大きくて、遠くで見ているだけでは分からなかった発見や、職人技など、見どころがたくさんあります。

普段は立ち入ることができない場所ばかりで、貴重な時間になると思います。

もともと見学用に作られた施設ではないため、段差や足場の不安定な場所、触ると危険な箇所や汚れやすい場所もあります。必ずスタッフの指示に従ってください。



駅施設見学（瓦町駅・仏生山駅）

駅では、小さなお子様から高齢者まで、様々な人が朝から晩まで電車をご利用しています。お客様に快適にご利用頂くためにいろんな工夫をしていますので、一部をご紹介します。

小学生以上のお子様には、仕事の内容や施設のバリアフリーなど、様々な発見になると思います。

実際に、お客様がご利用になっている中での見学ですので、スタッフの指示に従ってマナーを守ってご参加ください。



content

4

体験する

運転士・車掌体験

当初から行っている取り組みで、年齢を問わず盛り上がります。運転台に座って「出発進行！」と元気のいい声が車内に響きます。車の運転席で見かけるようなハンドルやブレーキではありません。スタッフが操作方法をご説明いたしますので、実践してみましょう。

車掌体験では、電車のマイクでの車内放送をしたり、電車のドアを操作したりします。中には大人顔負けのとても上手なお子さまもいらっしゃいます。もしかしたら、未来の鉄道マンの卵かもしれませんね。



洗車にGO!

電車は4日ごとに隅々までお掃除をしますが、外側は専用の洗車機でぴかぴかにします。洗車されている電車の中から大きなブラシで磨かれる様子をご覧ください。

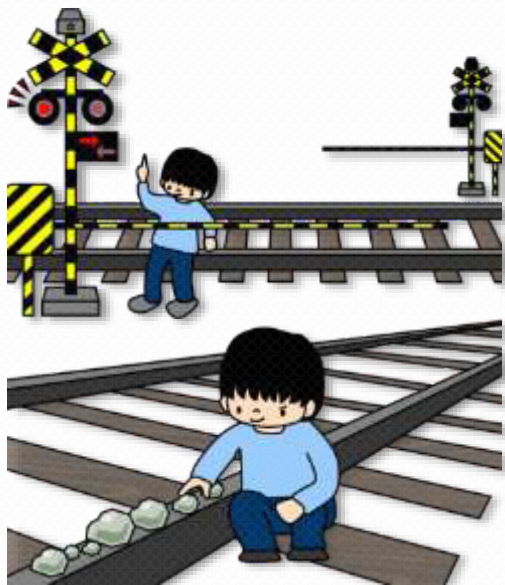
お子さまたちは窓にぴったりくっついて、きゃっきゃと大喜び。とにかく大人気です。いつもは体験できないことですので、存分にお楽しみください。



content

5

約束する



安全のために

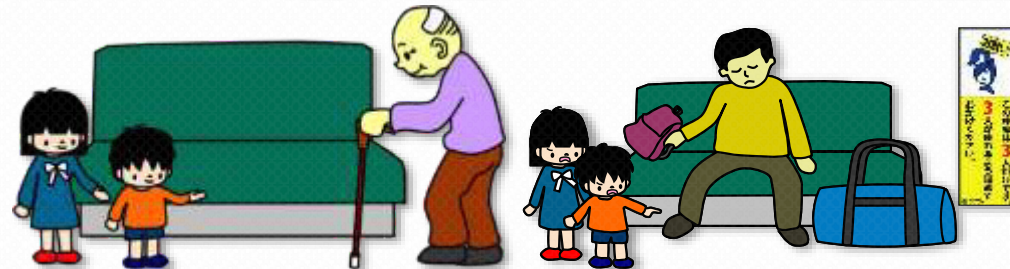
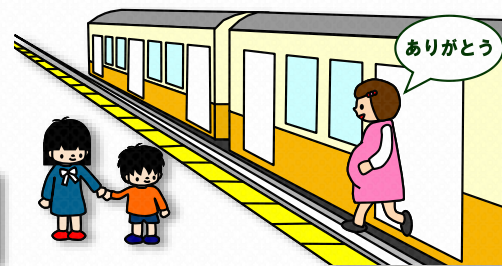
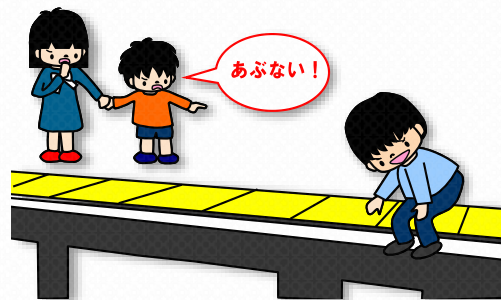
安全のために守っていただきたいことをお伝えすることは、鉄道事業者全体での重要な取り組みです。私たちからのお願いとして、約束してもらいたいことをぜひ聞いていただけたらと思います。

パネルを使って分かりやすいお話をいたしますので、安心してお聞きいただければと思います。内容は『電車の安全とマナーのしおり』という小冊子にまとめてあります。教室やご家庭に帰ってから、もう一度話題にさせていただけると幸いです。

マナー教室

電車で快適に過ごすためには、お互いに思いやりの心を持ってちょっとした気遣いをすることがポイントです。弊社でもマナー向上に向けて様々な取り組みを行っていますが、この電車教室の中で一緒に考えることで、気づきのきっかけになればと考えています。

こども向けのパネルを使った説明が基本ですが、中学生以上の方など、大人向けをご希望される場合は「さぬき弁のマナー講座」もご用意いたします。

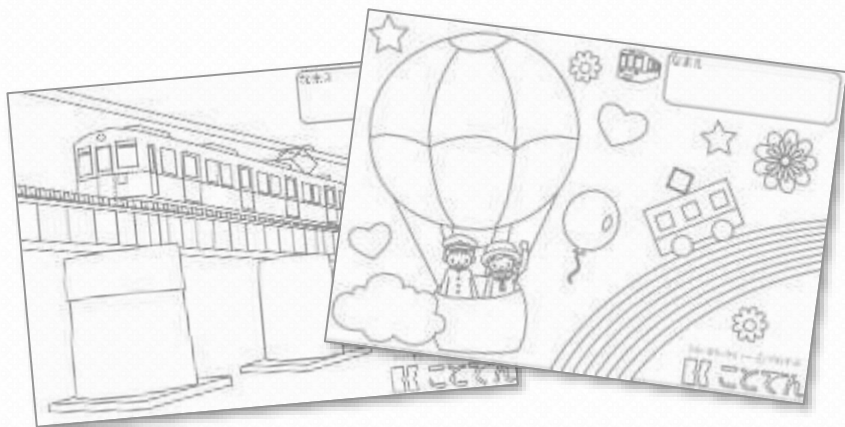




Content

6

そのた



お弁当タイムはもちろん、 ぬりえやレクレーションも可能です

手遊び歌や絵本の読み聞かせなど、いつも教室でやっているお子さまの大好きな遊びの数々。場所が変わるだけでうきうきして、いつもより張り切るはず。電車という少し特殊な空間で、少し特別なお時間をお過ごしください。（内容は先生主導の上、音響機材や絵本などもあらかじめご用意をお願いします。）

電車の中でのぬりえもオススメです。ご希望のかたにはぬりえを差し上げますのでご遠慮なくお申し付けください。

そして、電車の中で食べるお弁当も格別ですよ★ お天気や気温を気にすることなく、おくつろぎいただけます。





■ お申し込み案内

★ 参加費

参加費は頂きません。 ※ただし、会場までの交通費はご負担下さい。

★ 開催日時

9時～17時 土日祝でも可能です。（8月13日～15日、12月29日～1月3日を除く。）

★ お申し込み条件

参加希望の方は、予約が必要です。また、グループ（団体）での電車利用の方が対象です。

人 数	24人まで	25人以上	100人以上	300人以上
小学生・幼児	小人運賃 (普通運賃の半額)	小人運賃の 20%off	小人運賃の 30%off	小人運賃の 40%off
中 学 生	普通運賃	30%off	40%off	50%off
そのた学生	普通運賃	20%off	30%off	40%off
一 般	普通運賃	10%off	20%off	30%off

- ・お子様が小さい場合、必ず保護者や引率の方と一緒にご参加ください。
 - ・見学中は危険な場所もありますので、係員の指示に従って下さい。
- ※駐車場はございませんので、お車でのご来場はできません。

★ 特典

ご参加頂いた方には、ささやかですがお土産をご用意しています。
各体験や貸切にご希望の車両を指定することも可能です。
運用や点検の都合上、お早めにご相談ください。

★ お申し込み・お問合せ先

高松琴平電気鉄道株式会社
 運輸サービス部 087-863-7300(平日9時～17時)
 運転営業所 087-831-6008





■ Memo

A series of horizontal dashed lines for writing, spanning the width of the page.